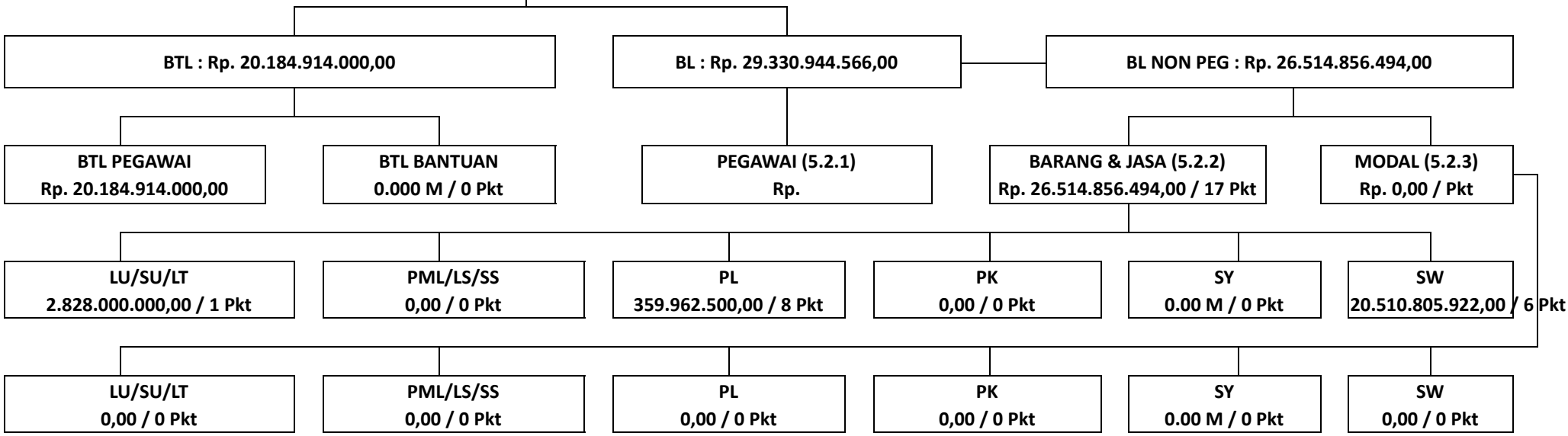


	RESUME APBD - 2017	SUMBER DANA (Rp. M)			RUMAH SAKIT JIWA DAERAH ATMA HUSADA MAHAKAM	A.2
	PROVINSI KALIMANTAN TIMUR	DAU/REGULER	DAK			
		46.699.770.494,00	-	-	DPA : Rp. 49.515.858.566,00	



BL PER KPA	LU / SU / LT		PML / LS / SS		PL		PK		SY		SWA		PEG		TOTAL		SUMBER DANA (RP M)				
	Pkt	Rp M	Pkt	Rp M	Pkt	Rp M	Pkt	Rp M	Pkt	Rp M	Pkt	Rp M	Pkt	Rp M	Pkt	Rp M	Pkt	Rp M	DAU/REGULER	DAK	-
KPA 1: Jaya	-	-	-	-	-	-	-	-	-	-	1	14,84	1	0,00	2	14,84	17,65	-	-	-	17,65
KPA 2: Iskandar	1	2,83	-	-	8	0,36	-	-	-	-	5	5,67	1	0,00	15	8,86	8,86	-	-	-	8,86
Jumlah	1	2,83	0	0,00	8	0,36	0	0,00	-	-	6	20,51	2	0,00	17	23,70	26,51	0,00	0,00	0,00	26,51

BL NON PEG PER Jenis Pengadaan	LU / SU / LT		PML / LS / SS		PL		PK		Sayembara/ Kontes		Swakelola		TOTAL	
	Pkt	Rp M	Pkt	Rp M	Pkt	Rp M	Pkt	Rp M	Pkt	Rp M	Pkt	Rp M	Pkt	Rp M
BARANG	1	2,83	-	-	2	0,07	-	-	-	-	-	-	3	2,90
KONSTRUKSI	-	-	-	-	-	-	-	-	-	-	-	-	0	0,00
KONSULTANSI	-	-	-	-	-	-	-	-	-	-	-	-	0	0,00
JASA LAINNYA	-	-	-	-	6	0,29	-	-	-	-	6	20,51	12	20,80
Jumlah	1	2,83	0	0,00	8	0,36	0	0,00	-	-	6	20,51	15	23,70

Mengetahui
Direktur

(dr. Hj. Padilah Mante Runa, M.Si)
NIP. 19611118 198903 2 004